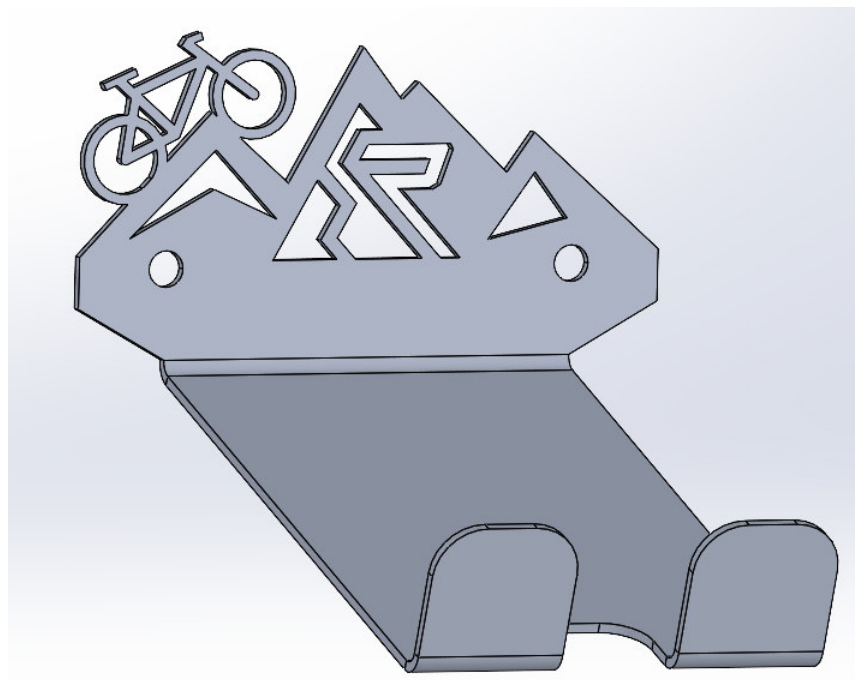


REBEL Components

Stěnový držák na kolo



Návod na použití



Poděkování

Děkujeme za zakoupení našeho výrobku. Doufáme, že s ním budete maximálně spokojeni a pomůže Vám k lepšímu uspořádání Vašich prostor a jejich lepšímu využití.

Balení:

1x Hlavní držák (pro uchycení za šlapátko)

2x Podpora (držák pod kola)

Spojovací materiál není součástí balení – viz doporučení níže

Doporučení:

Vrut se zápusťnou hlavou

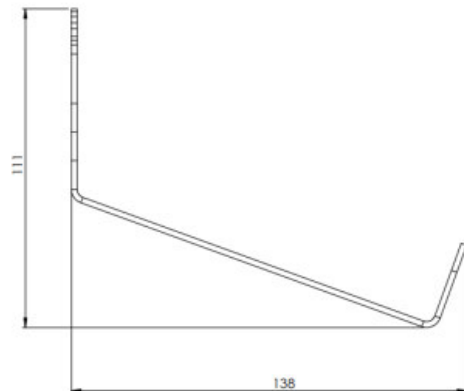
Průměr Ø5,0mm; délka 40mm; hmoždinky adekvátní materiálu zdi

Technické parametry:

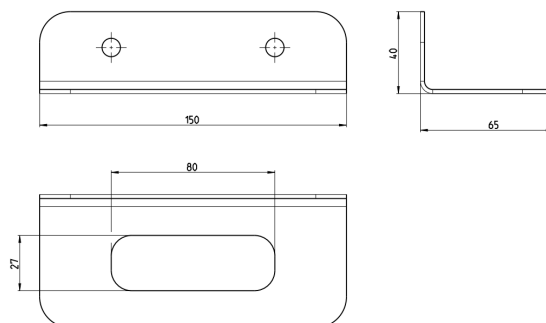
Materiál:	Plech z nerezové oceli tloušťky 2mm	
Hmotnost:	Držák se znakem Rebel Components	357g
	Podpora pod kolo	2x206g
Nosnost:	max 25kg	

Základní rozměry:

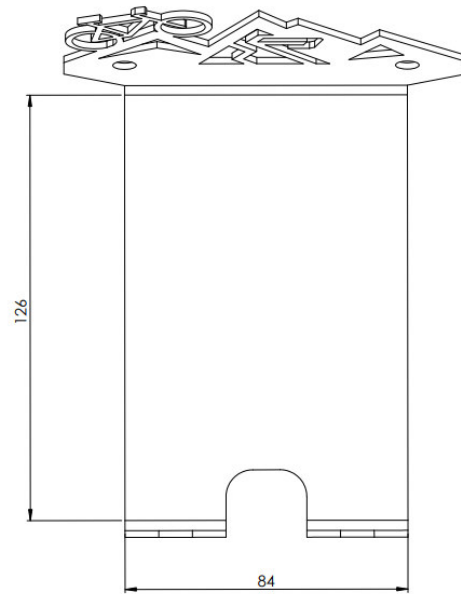
Držák s logem Rebel Components



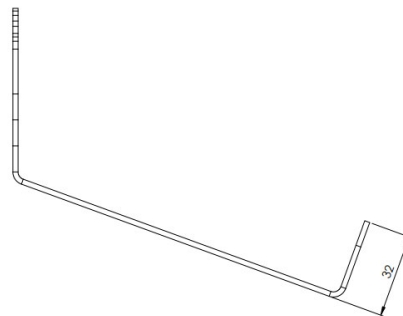
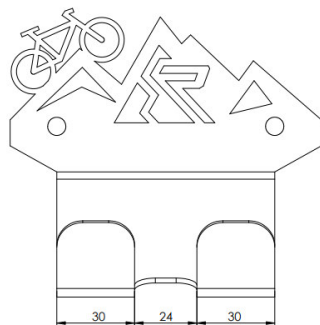
Podpora



Rozměry ploch pro šlapátka:



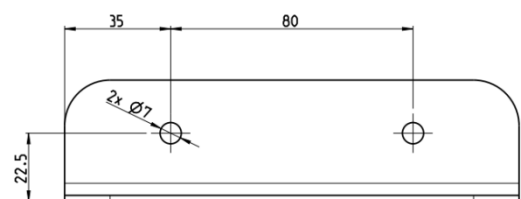
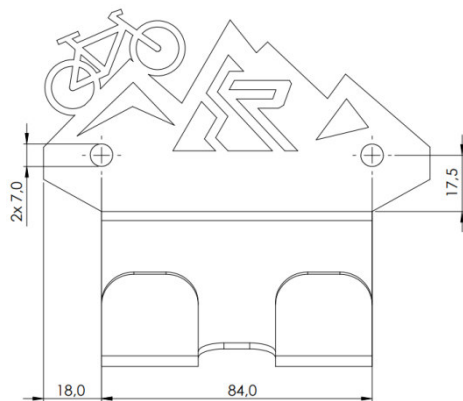
Rozměry pro uchycení za šlapátko:



Rozměry pro připevnění na zeď:

Držák s logem Rebel Components

Podpora



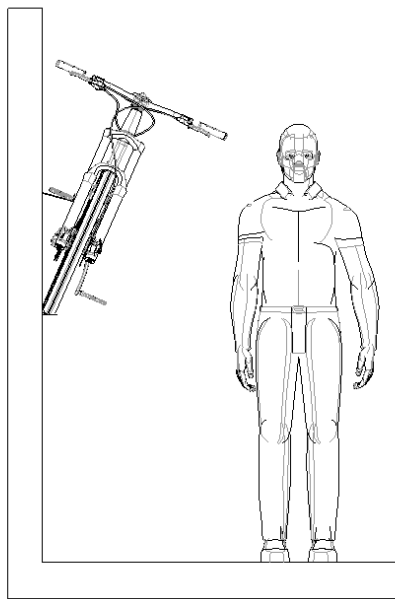
Montáž:

Upozornění:

Je nutno prověřit materiál zdiva, kam se bude držák připevňovat a zvolte vhodný kotevní materiál. Výrobce ani prodejce nenese zodpovědnost za škody způsobené špatnou montáží nebo zvolením nevhodného kotevního materiálu. Rovněž je nutné dbát zvýšené opatrnosti při manipulaci s díly. Produkt je z kovu a může tak dojít k pořezání o ostrou hranu. Montáž je vhodné provádět ve 2 osobách.

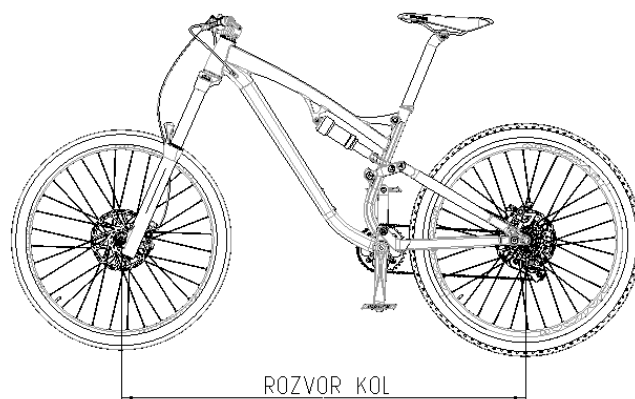
Postup:

1. Nejprve je důležité promyslet kritéria pro polohu držáku
 - a. Kdo bude kolo usazovat na držák a sundávat z něj (žena/muž/dítě)
 - b. Do jaké výšky chceme kolo ukládat (možnost úrazu hlavy po nárazu do řídítek)

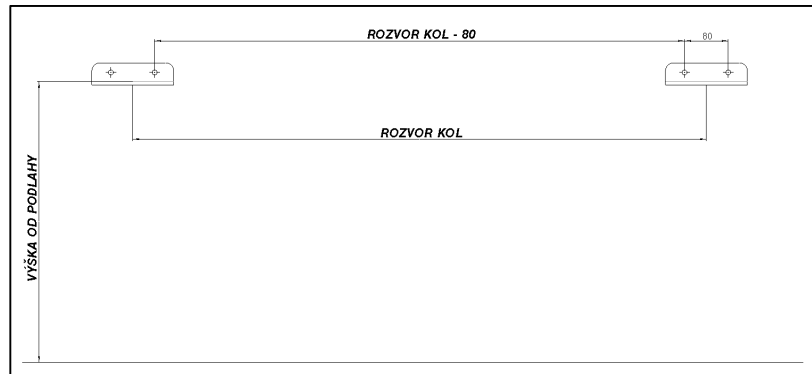


- c. Prostor okolo držáku pro usazení (manipulace)
- d. ... a další

2. Změření rozvoru kola, který je rozhodující pro vzájemnou vzdálenost podpor pod obě kola.



3. Po určení rozvoru kola a rozhodnutí do jaké výšky kolo chceme usazovat, je potřeba rozměřit polohu děr pro vruty pro připevnění podpor pod kola na zdi.
 - a. Nejprve přiložíme první podporu na zeď do požadované výšky a zakreslíme polohu budoucích děr pro vruty
 - b. Dále ve stejné výšce a vzdálenosti od první podpory (dle schématu níže) určíme polohu pro vruty druhé podpory.



4. Vyvrátíme díry pro vruty do zdi a obě podpory přišroubujeme potřebnými vruty na hmoždinky.
5. Pro určení polohy hlavního držáku (pro pedál) postavíme kolo na připevněné podpory, pedál blíže ke zdi do horní úvratí, hlavní držák rukou zahákne za pedál a plochou s dírami pro vruty přiložíme ke zdi. V této poloze pak zakreslíme na zeď polohu děr pro vruty pro hlavní držák. Pro tento krok je lépe využít asistence druhého člověka.



Postup ukládání kola

Při ukládání kola je doporučena sekvence:

Přední kolo na podporu -> Šlapátko do hlavního držáku -> Zadní kolo na podporu.

Děkujeme, že jste zvolili výrobek REBEL Components od CS5 Engineering.

Kontakt:

REBEL Components:

www.rebelcomponents.com

<https://www.facebook.com/rebelcomponents>

CS5 Engineering:

www.cs5engineering.com

info@cs5engineering.com

<https://www.facebook.com/CS5Engineering>